

FORD **GALAXY**



Go Further*

В мире похожих друг на друга продуктов новые модели Ford сохраняют оригинальность. Мы предлагаем Вам первоклассный дизайн и передовые технологии. Пройдите тест-драйв и убедитесь во всем сами.

*Движение вперед

2-7

Кинетический дизайн Ford

Наши автомобили приобрели еще более привлекательный облик благодаря фирменному кинетическому Дизайну Ford. Четкий и выразительный силуэт создает ощущение движения, даже когда автомобиль абсолютно неподвижен.

8-11

Качество

Мы разрабатываем и производим автомобили Ford для того, чтобы Вы могли получать удовольствие от обладания и управления ими долгие годы.



12-13

Забота об окружающей среде

На базе технологии Ford ECOnetic мы создаем автомобили со сниженным расходом топлива и выбросами CO₂, а также низкой стоимостью владения.



14-15

Безопасность

Интеллектуальная система безопасности Ford использует новейшие технологии для предотвращения аварийных ситуаций и обеспечивает Вашу безопасность, если авария все же происходит.



16-17

Технологичность

Автомобили, которые умеют парковаться сами, и очистители лобового стекла, которые определяют идет ли дождь – вот лишь некоторые из "умных решений" Ford, которые облегчают Вашу жизнь.



18-21

Выберите Ваш Ford Galaxy

- Trend
- Ghia

22-27

Добавьте дополнительные штрихи

- Колеса
- Информационно-развлекательные системы
- Транспортные решения

28-35

Спецификации

36-38

Цвета и отделка

39

Дополнительные услуги



Идеальный космический корабль для Вашего отважного
маленького путешественника

3
"Командиру подготовиться к отстыковке от базовой
станции. Приступить к запуску!"

Показан вариант модели Ford Galaxy Ghia, цвет кузова Parkside с
эффектом "металлик" (опция), с фирменной бесключевой системой Ford
Key-Free, кнопкой запуска двигателя "Ford Power" (опция), 17" 5x2-
спицевыми легкосплавными колесными дисками, ксеноновыми фарами
(опция) и сдвижными поперечными дугами крыши (опция).



Каждой маленькой принцессе
необходима красивая карета

5
'...и принц отвезет меня на высокую-превысокую
башню самого высокого замка в мире.'

Показан вариант модели Ford Galaxy Ghia, цвет кузова Panther Black с
эффектом "металлик" (опция), 18" 5-спицевые легкосплавные колесные
диски (опция).



Отличный автомобиль для восходящей звезды эстрады.
И всего сценического оборудования...

“Я хотела, чтобы папа надел шоферскую фуражку,
но он сказал, что это было бы чересчур.”

Показан вариант модели Ford Galaxy Chia с отделкой салона мягкой кожей Windsor в цвете Biscuit (опция), развлекательной системой на базе DVD (опция), навигационной системой (опция) и аудиосистемой Premium Sound (опция).





Готов к любым задачам

Чтобы убедиться в безотказной работе всех узлов и агрегатов Вашего автомобиля, наша тестовая климатическая лаборатория может воссоздать самые экстремальные погодные условия от арктического холода до палящей жары.

Наслаждение для Ваших ушей
Аудиосистема Premium Sound с отличными динамиками и мощным сабвуфером обеспечивает безупречное качество воспроизведения. (Опция)



Как и любое произведение классического искусства, Ford Galaxy создан не на один день. Только настоящее качество, выраженное и в высочайшей точности изготовления, и в красоте и изяществе отделки, может выдержать испытание временем.

Долговечное качество



Масштабные испытания

В ходе испытаний в процессе разработки Ford Galaxy преодолел расстояние, равное 87 окружностям земного шара. Автомобиль испытал на себе сложнейшие погодные условия: от -40°C до $+80^{\circ}\text{C}$, и прошел многократные проверки. Вы можете положиться на этот автомобиль во всем, вплоть до самого маленького шарикового подшипника.

Светодиодные задние фонари

Это новейшие технологии, воплощенные самым привлекательным образом. (Стандартная комплектация)



Изысканная атмосфера

Сиденья Ford Galaxy, отделанные мягкой кожей Windsor, окружают Вас особой теплотой и комфортом. (Опция для серии Ghia)

Мощность и надежность

Автоматическая коробка передач Ford PowerShift с двумя сцеплениями обеспечивает плавные и исключительно быстрые переключения без прерывания потока мощности. (Опция)

Отличная динамика

Наша ведущая среди автомобилей этого класса линейка бензиновых силовых агрегатов с турбокомпрессорами представлена двигателями EcoBoost, в которых повышенная мощность и увеличенный диапазон крутящего момента сочетаются с пониженным расходом топлива и токсичностью выхлопа. Флагман в этой линейке двигателей – 2.0 EcoBoost с мощностью 200 л.с. и комбинированным расходом топлива всего 8,1 л/100 км.

Благодаря передовым технологиям и безупречному дизайну, первоклассное качество нового Ford Galaxy сочетается с отличнейшим простором, комфортом и инновационностью. Говоря простым языком, на сегодняшний день это самый удобный и многофункциональный семейный автомобиль.

Там, где приятно находиться

**Добро пожаловать на борт**

Светлую и приятную атмосферу в салоне Ford Galaxy можно сделать еще ярче и воздушнее с помощью панорамной стеклянной крыши. Светоотражающее покрытие Solar Reflect помогает поддерживать в салоне приятную прохладу, а солнцезащитные шторки создают тень. (Опция)

Система контроля уровня жесткости подвески

Вы можете выбрать любой из трех вариантов режимов работы подвески – нормальный, комфортный и спортивный. Каждый амортизатор регулируется с частотой пять раз в секунду для достижения оптимального комфорта пассажиров, контакта с дорожным полотном, существенного улучшения управляемости, устойчивости и эффективности торможения. (Опция для Ghia)

**Фирменная бесключевая система Ford Key-Free с кнопкой запуска/остановки двигателя "Ford Power"**

Для того чтобы запустить двигатель, отпереть или запереть двери, не требуется держать ключ в руках. Достаточно, чтобы ключ с пультом дистанционного управления находился в Вашем кармане или в сумке. (Опция)

Круиз-контроль с регулируемым ограничителем скорости

С помощью переключателей круиз-контроля Вы можете задать в Ford Galaxy максимальную скорость движения, в диапазоне от 30 до 180 км/ч. Если заданная скорость превышена, раздается предупреждающий звуковой сигнал и/или загорается контрольная лампа. (Опция для версии Trend, стандартная комплектация для Ghia)* Рулевое колесо, отделанное мягкой кожей, подарит удовольствие от каждой поездки.

*Доступен для всех двигателей, кроме 2.0 Duratec 145 л.с.



Турбированный двигатель с прямым впрыском топлива и регулируемыми фазами газораспределения Ford EcoBoost предлагает больше мощности и момента в сравнении с двигателями большего объема. Например, двигатель 200 л.с. EcoBoost в автомобиле Ford Galaxy выдает больше мощности чем двигатель 2.3 Duratec, в то же время он на 20% экономичнее и у него на 18% ниже выбросы CO₂.



Технологии Ford ECOnetic снижают для Вас стоимость владения за счет сокращения расхода топлива и выбросов CO₂, без ущерба для стиля или качества вождения. Многие из этих технологий реализованы в моделях ECOnetic, которые лидируют в своем классе по показателям топливной экономичности и низких выбросов CO₂. В ближайшем будущем технологии ECOnetic получат дальнейшее развитие и распространятся на автомобили с электрическими и гибридными двигателями, автомобили, работающие на биотопливе, гибридные модели с подзарядкой от бытовой электросети, автомобили на водородных топливных элементах.

Что Вам дают технологии Ford ECOnetic?



Технологии Ford ECOnetic

- Экономичные бензиновые двигатели Ford EcoBoost
- Модернизированные дизельные двигатели Ford Duratorq TDCi – это исключительно высокая топливная экономичность и низкие выбросы CO₂
- Автоматическая трансмиссия Ford PowerShift - сочетает в себе эффективность механической коробки передач и удобство автоматической коробки
- Ford Auto-Start-Stop – автоматическая остановка и запуск двигателя
- Система интеллектуальной регенеративной подзарядки Ford – аккумулятор подзарядается при каждом торможении
- Электрический усилитель рулевого управления Ford – более эффективная система, расходующая меньшую мощность двигателя
- Активные жалюзи радиатора – улучшают аэродинамику и снижают расход топлива
- Система информирования водителя Ford Eco Mode – сообщает, в каких условиях достигается оптимальный расход топлива.
- Индикатор переключения передач – подсказывает, когда следует выполнить переключение, чтобы снизить расход топлива.

Семейство превосходных двигателей

В дополнение к EcoBoost, мы предлагаем еще 2 технологически совершенных двигателя. Дизельный Duratorq с системой Common rail, позволяет достигнуть удивительно низкого расхода топлива и выбросов CO₂, а многоступенчатый впрыск топлива снижает шум от работы. Бензиновый Duratec - отличный баланс между производительностью и экономичностью. Изготавливается из сверхлегкого алюминия, комплектуется системой последовательного распределённого впрыска.

Ford - свобода выбора

Автомобили Ford используют последние достижения в области технологий. Они отвечают всем современным запросам: низкий расход топлива, отличная динамика, современный дизайн.



International Engine of the Year
Ford 1.0 litre EcoBoost



Mondeo HEV*

Стиль и технологии Mondeo будут доступны с 2,0-литровым бензиновым двигателем совместно с литий-ионным аккумулятором для более эффективного расхода топлива. Представлен гибридный автомобиль Mondeo HEV для рынка Северной Америки.

Focus Electric*

Focus Electric - один из самых технически совершенных автомобилей на дорогах сегодня. Питается исключительно от литий-ионного аккумулятора.

C-MAX Energi*

5-ти местный гибридный автомобиль C-MAX Energi будет укомплектован топливосберегающим 2-х литровым бензиновым двигателем с электрическим мотором. Они работают совместно для увеличения экономичности.

* Технологии недоступны в России на момент печати брошюры



Система автоматической остановки и запуска двигателя Ford Auto-Start-Stop*

В неподвижном автомобиле двигатель, работающий на холостом ходу, автоматически выключается в целях экономии топлива. Когда Вы захотите начать движение, двигатель немедленно возобновит работу.

Система информационной поддержки водителя Ford Eco Mode

Система контролирует стиль вождения и выдает информацию о его влиянии на расход топлива

Ford Duratorq TDCi

Отлично зарекомендовавшие себя дизельные двигатели, обеспечивают низкий расход топлива и минимальные выбросы CO₂





Очевидные преимущества

В Ford Galaxy установлено лобовое стекло с электрообогревом, которое очищается от снега, наледи и влаги простым нажатием на кнопку. (Опция для версии Trend, стандартная комплектации для версии Ghia)



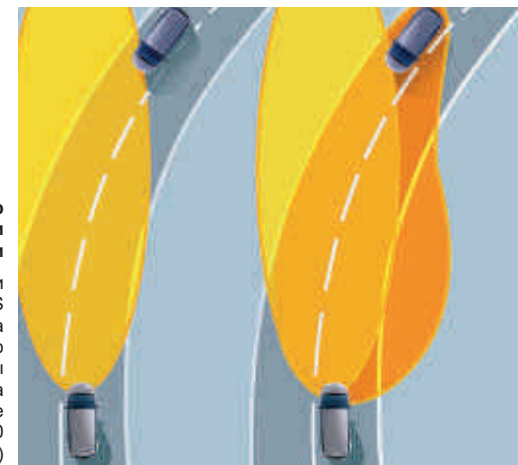
В модернизированной интеллектуальной системе защиты (IPS) автомобиля Ford Galaxy применен ряд сложных технологий обеспечения безопасности, включая безопасный каркас кузова из сверхпрочной стали, антиблокировочную систему тормозов (ABS) с электронной поддержкой экстренного торможения (EBD), а также передние, верхние боковые (занавесочные) и коленные подушки безопасности. Благодаря всем этим элементам комплектации автомобиль получил максимальные "пять звезд" по шкале безопасности взрослых пассажиров Euro NCAP.

Интеллектуальная защита



Адаптивная система передних фар (AFS) со статическими виражными фарами

В зависимости от направления и скорости движения автомобиля, система AFS разворачивает лампы ближнего света на угол до 15 градусов, повторяя траекторию движения. Статические виражные фары освещают внутренний радиус на траектории поворота, если рулевое колесо повернуто более чем на 30 градусов. (Опция не доступна в России.)



Автоматическая аварийная световая сигнализация

Аварийная световая сигнализация (передние и задние указатели поворота) автоматически срабатывает при резком торможении, предупреждая водителей движущегося сзади транспорта.



В систему IPS автомобиля Ford Galaxy входят следующие элементы:

1. Подушки безопасности водителя и переднего пассажира*
2. Боковые подушки безопасности водителя и переднего пассажира
3. Боковые подушки безопасности занавесочного типа для сидений первого, второго и третьего ряда
4. Подушка безопасности, защищающая колени водителя
5. Телескопическая конструкция рулевой колонки и педалей
Служит для оптимизированной защиты ног и стоп водителя.
6. Оптимизированная конструкция кузова со сверхжесткой защитной оболочкой салона и расчетно-деформируемыми зонами
7. Преднатяжители, ограничивающие нагрузку механизмы втягивания и регулируемые по высоте опоры ремней безопасности передних сидений
8. Подушка сидений предотвращающая подныривание под ремень безопасности
9. Антиблокировочная система (ABS) с системой распределения тормозных усилий (EBD) и системой помощи при экстренном торможении (EBA)

*Примечание: Не допускается устанавливать детское сиденье на переднее пассажирское сиденье, если автомобиль Ford оснащен действующей подушкой безопасности для переднего пассажира. Максимальная безопасность обеспечивается, когда детское сиденье установлено на одно из посадочных мест второго ряда.

*Переключатель отключения передней пассажирской подушки безопасности предлагается как опция, устанавливаемая дилером.

Система контроля давления в шинах (TPMS)

Предупредит Вас о падении давления в шинах (проиллюстрирован вариант Ford Convers+). (Опция)



Система предупреждения о смене занимаемой полосы LDW

Предупреждение выдается если на автомагистрали водитель выезжает за пределы полосы движения, не включив указатель поворота. Три коротких вибро сигнала поступают на рулевое колесо, на щитке приборов появляется визуальное предупреждение. (Опция не доступна в России на момент печати брошюры.)

Показана система предупреждающая о непреднамеренной смене занимаемой полосы (LDW). (Опция не доступна в России на момент печати брошюры.)



Складывание как искусство

Принято считать, что обычный лист бумаги можно согнуть пополам всего семь раз. В Ford Galaxy предусмотрено 32 варианта складывания сидений, и Вы всегда можете подобрать идеальную комбинацию.

Фирменная система дозаправки без использования крышки топливного бака Ford Easy Fuel

Вам больше не потребуется прикасаться к грязной крышке топливного бака. Оригинальные механизмы защиты в системе Ford Easy Fuel исключают риск заправки неподходящим топливом. (Стандартная комплектация)



Ваш автомобиль такой же разносторонний, как и его хозяин. Он быстро и без труда справляется с новыми непростыми задачами, именно тогда, когда это нужно.

Продуманные решения



Забота о деталях

Солнцезащитные шторки, аккуратно спрятанные внутри рамок задних дверей, при необходимости легко выдвигаются и защищают пассажиров от ярких солнечных лучей (опция). В дополнение доступна блокировка дверей изнутри с помощью кнопки, расположенной на двери водителя.



Фирменная система складывания сидений Ford Fold Flat

Все сиденья второго и третьего ряда можно складывать раздельно, за считанные секунды и в разных комбинациях, в зависимости от количества пассажиров и багажа. Сиденья второго ряда также можно перемещать вперед и назад, чтобы оптимизировать пространство для ног пассажиров; спинки задних сидений откидываются до комфортного положения.



Видеокамера заднего вида

Когда Вы включаете передачу заднего хода, на дисплее системы навигации автоматически появляется изображение с камеры заднего вида, и благодаря этому Вы видите препятствия, находящиеся позади автомобиля. Специальные графические символы обозначают ширину и осевую линию автомобиля с учетом угла поворота рулевого колеса. Это значительно облегчает маневрирование и делает его более безопасным. (Опция)



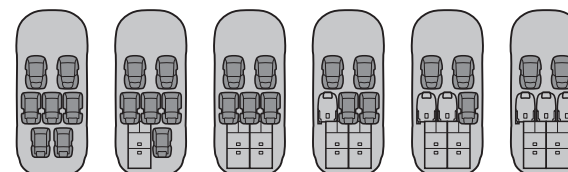
Зеркало для наблюдения за детьми

Расположенное в верхней потолочной консоли, оно помогает постоянно контролировать Ваших самых маленьких пассажиров. (Стандарт для Ghia)



Система мониторинга "слепых" зон (BLIS)

BLIS – это высокотехнологичная система визуальной помощи, которая существенно снижает напряжение водителя во время длительных поездок. Когда другой автомобиль – легковой, грузовой, микроавтобус – попадает в "слепую" зону, система BLIS предупреждает об этом с помощью контрольной лампы, встроенной в зеркало со стороны водителя и пассажира. (Опция)





Trend



Trend - отличное качество и выразительный стиль, присущие всей линейке моделей Ford Galaxy.

Стандартная комплектация:

- 16" 7-спицевые колесные диски
- Передние противотуманные фары
- Задние светодиодные фонари
- Серебристые рейлинги
- Зеркала заднего вида с электроприводом регулировки, обогревом и встроенными указателями поворота
- Электропривод передних и задних стеклоподъемников
- 7 отдельных сидений с фирменной системой горизонтального складывания Ford Fold Flat
- Двухзонный климат-контроль
- Сиденье водителя с электрорегулировкой в 2-х положениях
- Регулировка поясничной опоры передних сидений
- Крепления ISOFIX на 3-х сиденьях третьего ряда
- Замки задних дверей с детской блокировкой
- Раскладные столики в спинках передних сидений
- Регулируемый подлокотник

*Включает ограничитель скорости, кроме комплектаций с бензиновым двигателем 2.0 (145 л.с.).

Примечание Марка Bluetooth® и логотипы - собственность компании Bluetooth SIG, Inc. Любое использование этих марок компанией Ford Motor Company Limited осуществляется по лицензии.

Изображение сверху: Galaxy Trend, цвет кузова Midnight Sky металлик (опция).
Изображение слева: салон Galaxy Trend с опциональной навигационной системой.

Передние велюровые коврики
(Стандартная комплектация)

Передние и задние датчики парковки
(Опция)

CD/SD-навигационная система с 7" цветным сенсорным ЖК дисплеем
(Опция)

USB/Bluetooth®
(Опция)

Круиз-контроль*
(Опция)

17" 15-спицевые легкосплавные колесные диски
(Опция)





Ghia



В комплектации Ghia традиционная роскошь гармонично сочетается с новыми технологиями.

В дополнение к варианту Trend

- 17" 5x2-спицевые легкосплавные колесные диски
- Хромированные вставки на ручках дверей салона, задней двери, решетке радиатора и верхней линии дверей
- Автоматические фары и автоматические стеклоочистители с датчиком дождя
- Двухзонный климат-контроль с дополнительным кондиционером в задней части салона
- Круиз-контроль
- Кожаная отделка рулевого колеса
- Полноразмерная потолочная консоль с вещевыми отсеками и зеркалом для наблюдения за детьми
- Высококачественная тканая обшивка потолка
- Зеркало заднего вида с автоматическим затемнением
- Лампы подсветки багажного отделения
- Передние и задние велюровые коврики
- Теплоотражающее покрытие лобового стекла
- Электрообогрев лобового стекла
- Центральная консоль с отделкой Piano Black

Наружные зеркала с электрорегулировками, обогревом, встроенными указателями поворота и лампами подсветки
(Стандартная комплектация)

Хромированная отделка верхней и нижней секции решетки радиатора
(Стандартная комплектация)

17" 5x2-спицевые легкосплавные колесные диски
(Стандартная комплектация)

Зеркало заднего вида с автоматическим затемнением
(Стандартная комплектация)

Автоматические фары и автоматические стеклоочистители с датчиком дождя
(Стандартная комплектация)

Полноразмерная потолочная консоль с отделением для хранения и обзорным зеркалом для наблюдения за детьми
(Стандартная комплектация)





Выразительные колеса подчеркивают изящный силуэт Ford Galaxy. Для Вашей безопасности предлагаются инновационные шины Runflat, которые позволяют продолжать движение при наличии прокола, с системой контроля давления в шинах (для 17" 5x2-спицевых легкосплавных колесных дисков).

Колеса

Фото слева: **18" 12-спицевые легкосплавные колесные диски.**

У-образный дизайн, с эффектом полировки

(Аксессуар, finis код 1801909)

Стандартная комплектация = Входит в стандартную комплектацию автомобиля
Опция = Можно заказать за дополнительную плату при покупке нового автомобиля
Аксессуар = Можно приобрести у Вашего дилера Ford

Примечание. 18" легкосплавные колесные диски, предлагаемые для Ford Galaxy, улучшают спортивную динамику и устойчивость автомобиля на дороге по сравнению с 16" и 17" колесными дисками. Все показанные легкосплавные колесные диски имеют мерцающий серебристый оттенок, если не указано иное.
*Только с ESP

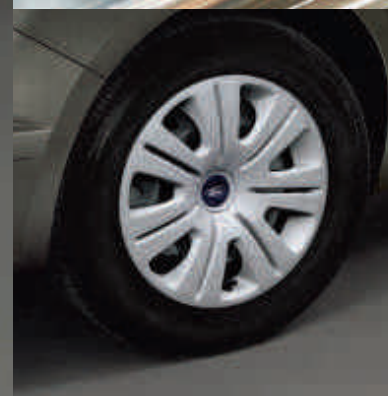
Накладки на пороги

Элегантный способ защитить лакокрасочное покрытие порогов. (Аксессуар)



16" 7x2-спицевые колесные диски с декоративными колпаками

(Стандартная комплектация для Trend)



16" 5x2-спицевые легкосплавные колесные диски

(Опция для Trend)



16" 5x3-спицевые легкосплавные колесные диски

(Аксессуар, finis код 1687970)



17" 5-спицевые легкосплавные колесные диски серебристого цвета, с эффектом полировки

(Аксессуар, finis код 1476108)



17" 5-спицевые легкосплавные колесные диски Ford Individual

(Аксессуар, finis код 1504233)



17" 5x2-спицевые легкосплавные колесные диски

(Стандартная комплектация для Ghia). Также доступны с шинами Runflat (работоспособны при наличии прокола), опция.



17" 9-спицевые легкосплавные колесные диски, с эффектом полировки

(Аксессуар, finis код 1386878)



17" 10-спицевые легкосплавные колесные диски с эффектом полировки

(Аксессуар, finis код 1510962)



17" 15-спицевые легкосплавные колесные диски блестящего серебристого цвета

(Аксессуар, finis код 1687976)



18" 5-спицевые легкосплавные колесные диски*

(Аксессуар, finis код 1693735; часть пакета для серии Ghia)



18" 5-спицевые легкосплавные колесные диски Ford Individual серебристого цвета

(Аксессуар, finis код 1504240)



18" 5-спицевые легкосплавные колесные диски, Y-дизайн, антрацитового цвета

(Аксессуар, finis код 1440631)



Развлекательная система для пассажиров 2-го ряда Ford Individual на базе DVD

Бортовая развлекательная система автомобиля Ford Galaxy укомплектована встроенным проигрывателем DVD с двумя независимо управляемыми 7" ЖК-дисплеями, дистанционным управлением и двумя парами беспроводных наушников.



Многофункциональные кнопки на руле

Многофункциональные кнопки на рулевом колесе позволяют управлять аудиосистемой и маршрутным компьютером, не отвлекаясь от вождения. (Только для аудиосистем Ford)



Вы можете отправиться туда, куда душа пожелает...
Не отказывая себе в привычном комфорте.

Яркая палитра звуков и красок

Premium Аудиосистема

Лучшее предложение среди аудиосистем для Ford Galaxy: динамики высокого класса, включая динамик для высоких частот, смонтированный на панели приборов, и скрытый сабвуфер, обеспечивающие оптимальное качество воспроизведения. Предусмотрен порт USB для подключения MP3-плеера/iPod®. (Опция)



Примечание. Марка Bluetooth® и логотипы – собственность Bluetooth SIG, Inc. Любое использование этих марок компанией Ford Motor Company Limited и ее ассоциированными компаниями осуществляется по лицензии. Другие торговые марки и торговые названия являются собственностью соответствующих владельцев.

Примечание. Водитель во время движения не должен пользоваться мобильным телефоном или другими устройствами, которые необходимо держать в руках. Это правонарушение.

Радиоприемник/CD-проигрыватель

Аудиосистема с радиоприемником/CD-MP3-проигрывателем и охранным кодом, включает систему RDS, 24 программируемые радиостанции и 10 динамиков. Дистанционное управление с рулевой колонки. Предусмотрено гнездо AUX для подключения внешних аудиоустройств. (Опция)

CD/SD навигационная система с 7" цветным сенсорным ЖК-дисплеем

Совмещает в себе функции навигатора и CD аудиосистемы с радиоприемником. 7" цветной сенсорный ЖК-дисплей на приборной панели может показывать карту с пошаговыми инструкциями по выбранному маршруту. Включает Bluetooth®, голосовое управление (русс. яз.), USB разъем для iPod®, MP3, 8 Гб SD карта, дистанционное управление с рулевой колонки и 10 колонок. (Опция)

CD/SD навигационная система PLUS с 7" цветным сенсорным ЖК-дисплеем

Система "PLUS" совмещает в себе функции навигатора и CD аудиосистемы с радиоприемником. 7" цветной сенсорный ЖК-дисплей на приборной панели может показывать карту с пошаговыми инструкциями по выбранному маршруту. Включает 11 динамиков высокого класса и хромированный переключатель, который отлично вписывается в премиум интерьер. (Не доступно в России на момент печати брошюры)

Аудиосистемы Sony

Это качественно новый уровень в воспроизведении музыки. Стереосистема Sony с радиоприемником, CD/MP3-проигрывателем, функциями выбора типа программы (PTY), цифровой обработкой звука, 40 программируемых радиостанциями и одиннадцатью динамиками высокого класса. (Опция)

Bluetooth® с голосовым управлением

Это возможность телефонных переговоров в режиме "hands-free". При помощи функций голосового управления Вы можете управлять на русском языке совместимыми с Bluetooth® мобильным телефоном, аудиоблоком, навигационной системой на базе DVD и климат-контролем. (Часть пакета)

Интерфейс USB

Встроенный разъем для подключения iPod®, MP3-плеера или флеш-карты. Вы можете управлять устройством памяти через бортовой аудиоблок, причем список воспроизведения выводится на дисплей Convers+. (Опция) В качестве аксессуара предлагается специальный соединительный провод для большинства моделей iPod®.



Thule® крепление для лыж/сноуборда Xtender

Это крепление позволяет надежно закрепить до шести пар лыж или до четырех сноубордов. Удобная выдвижная система обеспечивает легкий доступ. (Аксессуар)

Накладки на пороги с логотипом "Galaxy"

Элегантный путь защитить лакокрасочное покрытие порогов. (Для передних дверей, аксессуар)



Скоро Ваш Ford Galaxy станет привычным спутником семьи и в будни, и в выходные дни. Мы приветствуем свободу выбора.

Индивидуальная комплектация**1. Система транспортировки багажа на крыше со сдвижными поперечными дугами**

Эта система со стильной отделкой продольных дуг из алюминия отражает принципиально новый подход к транспортировке багажа на крыше. Когда система не используется, сдвиньте поперечные дуги к задней части крыши, чтобы ничто не мешало любоваться элегантными линиями Вашего Ford Galaxy. (Опция и аксессуар)

2. Брызговики

Эти практичные износостойкие брызговики, предлагаемые в комплектах для передних и задних колес, защищают кузов Вашего Ford Galaxy от ударов щебенки и брызг грязи. (Стандартная комплектация)

3. Детские сиденья

Детские сиденья обеспечивают оптимальную комплексную защиту и комфорт. Предлагаются варианты для всех возрастных групп, в том числе с креплениями ISOFIX. Съемный моющийся чехол. (Аксессуар)

4. Напольные коврики из велюра или резины

Роскошные велюровые коврики (опция и аксессуар) будут отлично сочетаться с выбранным вариантом отделки салона. Коврик водителя снабжен фиксатором, исключая соскальзывание. Также предлагаются резиновые коврики. (Аксессуар)

5. Накладки на пороги с логотипом "Galaxy"

Накладки на пороги из полированной нержавеющей стали с логотипом "Galaxy" не только украшают автомобиль, но и защищают лакокрасочное покрытие от повреждений. (Опция и аксессуар)

6. Фаркоп

Съемный (опция и аксессуар) или несъемный фаркоп (аксессуар) пригодится для транспортировки грузов или активного отдыха.



WWW



*Соответствует европейскому стандарту безопасности ECE-R17.07/DIN 75410-2.

www.fordlifestylecollection.com

www.accessories.ford.ru

Шторка багажного отделения

Складная шторка багажного отделения поможет скрыть содержимое отсека от любопытных глаз. Легко складывается, когда это необходимо (аксессуар). Перегородка багажника не позволяет вещам перемещаться в багажнике (стандарт), как и сетка. (Часть пакета)

Комплект для активного отдыха

Алюминиевые штанги и специальные крепления обеспечивают надежную фиксацию багажа. (Опция и аксессуар). Отдельно предлагается крепление для перевозки велосипедов в салоне и фиксаторы для холодильной камеры и лыж. (Аксессуар)

Сетка для багажного отделения

Эта прочная сетка удержит ваш багаж на своих местах в процессе движения, даже при резком торможении. Доступны варианты для установки позади переднего или заднего рядов сидений. (Опция и аксессуар)*

Перегородка для багажного отделения

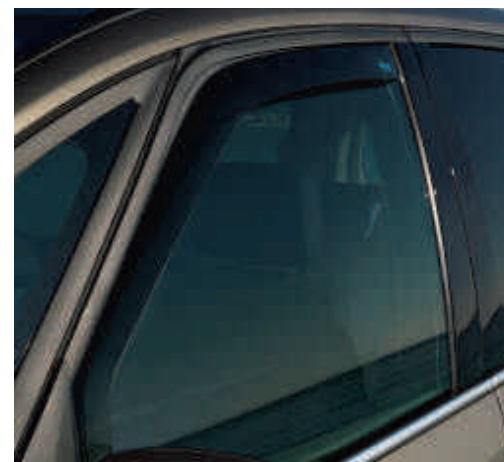
Эта прочная перегородка удержит домашних животных или багаж в грузовом отсеке автомобиля (неиспользуемую систему можно снять). Доступны варианты для установки позади переднего или заднего ряда сидений. (Опция и аксессуар)

Дефлектор ClimAir®

Дефлектор отводит встречные потоки воздуха и шума, позволяя не закрывать полностью передние окна даже в дождливую погоду. (Аксессуар)

Выдвижная буксировочная балка

Прочную буксировочную балку автомобиля Ford Galaxy можно спрятать, чтобы она не портила внешний вид автомобиля и не затрудняла доступ в грузовой отсек. Она разблокируется поворотом маховика и убирается вглубь одним простым движением. (Аксессуар)



Внешнее оборудование и отделка

	Trend	Ghia
Дизайн кузова		
Боковые зеркала заднего вида с электрорегулировками, обогревом, с корпусами, окрашенными в цвет кузова и встроенными указателями поворота	●	–
Боковые зеркала заднего вида с электрорегулировками, обогревом, с корпусами, окрашенными в цвет кузова, встроенными указателями поворота и подсветкой околodверного пространства	–	●
Боковые зеркала заднего вида с электрорегулировками, обогревом, встроенными указателя поворота, лампами подсветки дороги у дверей и электроприводом складывания	○	○
Передние противотуманные фары	●	●
Нижняя часть решетки радиатора, окрашенная в черный цвет	●	–
Хромированная нижняя часть решетки радиатора	–	●
Хромированная окантовка верхней части решетки радиатора	●	●
Заводская тонировка стекол	○	○
Панорамная крыша	○	○
Рейлинги на крыше – хромированные с черными заглушками	●	●
Скользкие поперечные брусья верхнего багажника	○	○
Передние и задние брызговики	●	●
Съемная буксирная сцепка (включая 13-пиновый электрический разъем)	○	○
Колеса		
16" стальные колесные диски с декоративными колпаками, с шинами 215/60	●	–
16" 5x2-спицевые легкосплавные колесные диски, с шинами 215/60	○	–
17" 5x2-спицевые легкосплавные колесные диски, с шинами 225/50	○	●
18" 5-спицевые легкосплавные колесные диски, с шинами 235/45 (только вместе с ESP)	–	□
"Секретные" колесные гайки (доступно только с легкосплавными колесными дисками)	–	●
Датчики давления в шинах	○	○
Оборудование		
Автоматическое включение головного освещения	□	●
Ксенонные фары в комплекте с омывателями (для версии Trend вместе с датчиком дождя и датчиком света)	○	○
Датчики парковки – передние и задние	○/□	○/□
Стеклоочистители – передние с прерывистым режимом работы и омывателем	●	–
Автоматические стеклоочистители с датчиком дождя	□	●
Стеклоочиститель – задний с прерывистым режимом работы, омывателем и функцией автоматической активации при включении передачи заднего хода	●	●
Электрообогрев заднего стекла	●	●
Лобовое стекло с электрообогревом	○	●
Лобовое стекло с теплоотражающим покрытием	–	●
Пакеты опций		
Пакет "Помощь водителю" – датчики падения давления в шинах, стояночный тормоз с электроприводом, передний и задний датчики парковки	○	○
Пакет "Space Pack" – охлаждаемый перчаточный ящик, вытяжные солнцезащитные шторки задних дверей, места для хранения под сиденьем водителя и пассажира, коврик в багажник и сетка для крепления багажа	○	○
Пакет "Зимний" – сиденье водителя и переднего пассажира с регулируемым подогревом, электрообогрев лобового стекла (автоматическое включение внешнего освещения и стеклоочистителей для версии Trend)	○	–
Пакет "Ghia X" – панорамная крыша, биксенонные фары в комплекте с омывателями, обивка сидений кожей Windsor, 18" 5-спицевые легкосплавные колесные диски, система бесключевого доступа в автомобиль Keyless entry, кнопка запуска двигателя Ford Power и электропривод складывания зеркал	–	○

● = Стандартное оборудование, ○ = Опциональное оборудование, предлагаемое за дополнительную плату, □ = Часть опционного пакета, предлагаемого за дополнительную плату.

Оборудование салона и отделка интерьера

	Trend	Ghia
Дизайн интерьера		
Хромированные дверные ручки	●	●
Передние ковровые коврики	●	●
Задние ковровые коврики	○	●
Обтянутая кожей рукоятка рычага переключения передач	●	●
Накладки на передние пороги из нержавеющей полированной стали с логотипом 'Ford'	–	●
Рулевое колесо с кожаной отделкой	●	●
Аудио- и коммуникационные системы		
Подготовительный комплект для установки аудиосистемы	●	●
Аудиосистема Ford 6000 – стереорадиоприемник/CD/MP3-проигрыватель, пульт дистанционного управления на рулевой колонке, 10 динамиков, цифровой вход AUX	○	○
Аудиосистема Sony – стереорадиоприемник/CD/MP3-проигрыватель, управление с рулевой колонки, 11 динамиков, цифровой вход AUX	○	○
Аудиосистема Sony – стереорадиоприемник/CD/MP3-проигрыватель, управление с рулевой колонки, 11 динамиков, цифровой вход AUX, Bluetooth®, голосовое управление (русс. яз.) и USB-порт для подключения дополнительных медианосителей (iPod, iPhone и др.)	○	○
Аудиосистема Premium Sound 265 Вт – стереорадиоприемник/CD/MP3-проигрыватель, управление с рулевого колеса, 13 динамиков высокого класса (включая сабвуфер), Bluetooth®, голосовое управление (русс. яз.) и USB-порт для подключения дополнительных медианосителей (iPod, iPhone и др.)	○	○
Навигационная система на русском языке, загрузка карт с 8 Гб SD-карты, 7" сенсорный ЖК-дисплей, FM/AM радио, CD/MP3-проигрыватель на 1 диск, поддержка Bluetooth®, голосовое управление (русс. яз.), USB-порт для подключения дополнительных медианосителей (iPod, iPhone и др.), 10 динамиков	○	○
Внешнее устройство для смены CD-дисков (6 дисков)	○	○
Развлекательная DVD-система – DVD-плеер, экраны в подголовниках передних сидений, беспроводные наушники, пульт дистанционного управления	–	○
Пульт ДУ аудиосистемой на рулевой колонке	●	●
Управление климатом		
Система рециркуляции воздуха	●	●
Двухзонный климат-контроль	●	●
Дополнительный кондиционер для задней части салона	–	●
Программируемый стояночный отопитель	○	○
Комфорт и удобство		
Круиз-контроль, включая автоматический ограничитель скорости (ASLD)	○	●
Розетка 12 В для подключения аксессуаров для переднего ряда сидений	●	●
Две розетки 12 В для второго ряда сидений	●	●
Панель приборов "Премиум" с полноцветным ЖК-дисплеем	○	○
Центральная консоль с подлокотником, отделением для хранения, 2-мя подстаканниками и двумя розетками 12 В	●	●
Центральная консоль – потолочная, средней длины с отделением для хранения и держателем для очков	●	–
Центральная консоль – потолочная, полноразмерная, с отделением для хранения, держателем для очков и зеркалом для наблюдения за детьми	○	●
Плафоны освещения – передние потолочные	●	–
Плафоны освещения – передние потолочные с двумя плафонами для чтения карт и освещением зоны ног передних пассажиров	–	●
Плафоны освещения – потолочные задние плафоны освещения второго и третьего рядов сидений, с лампами для чтения второго ряда и, для Ghia, лампы для чтения третьего ряда	●	●
Зеркало заднего вида – электрохроматическое, включая автоматическое включение головного освещения и стеклоочистителей	–	●
Отделения для хранения мелких предметов – в панелях обшивки багажного отделения	●	●
Отделения для хранения под передними сиденьями	□	□
Отделения для хранения мелких предметов – под сиденьями второго ряда	●	●
Электростеклоподъемники – передние и задние с функцией подъема/опускания стекла одним нажатием кнопки, защитой от заземления	●	●
Задние малые стекла с электроприводом (включая заводскую тонировку задних стекол)	–	○
Вытяжные шторки задних дверей	□	□

Оборудование салона и отделка интерьера

	Trend	Ghia
Сиденья		
Передние сиденья повышенной комфортности с центральным подлокотником	●	●
Сиденье водителя и пассажира с механической регулировкой поясничной опоры	●	●
Сиденье водителя с электрорегулировками в 2-х положениях	●	●
Маркетинговый пакет №7: сиденье водителя с электрорегулировками в 8-ми положениях, сиденье водителя и боковые зеркала с возможностью запоминания заданного положения, переднее сиденье пассажира с электрорегулировками в 8-ми положениях	○	○
Передние сиденья с конфигурацией, предотвращающей "подныривание" под ремень безопасности, с регулируемым по высоте подголовниками	●	●
Передние сиденья с регулируемым электроподогревом	○	○
Передние сиденья с охлаждением/вентиляцией	-	○
Откидные столики, встроенные в спинки сидений	●	●
Кожаная обивка сидений Windsor	-	○
Второй ряд сидений – три независимых сиденья с регулируемым по высоте подголовниками, при складывании образуют ровную поверхность	●	●
Второй ряд сидений – система облегченного доступа внутрь салона	●	●
Третий ряд сидений – два независимых сиденья с регулируемым по высоте подголовниками, при складывании образуют ровную поверхность	●	●
Багажное отделение		
Активити Кит – комплект брусьев для крепления багажа	-	○
Сетка для перевозки домашних животных, устанавливается после 1-го ряда	○	○
Сетка для перевозки домашних животных, устанавливается после 2-го ряда	○	○
Шторка багажного отделения	□	□
Сетка для крепления груза (вертикальное крепление)	○	○
Крюки для крепления сетки	●	●

● = Стандартное оборудование, ○ = Опционное оборудование, предлагаемое за дополнительную плату. Торговая марка и логотип Bluetooth® являются собственностью компании Bluetooth SIG, Inc. Их использование Ford Motor Company осуществляется по лицензии. Другие логотипы являются собственностью соответствующих владельцев.

Системы обеспечения безопасности и защиты от угона

	Trend	Ghia
Безопасность		
Интеллектуальная система безопасности (IPS)	●	●
Антиблокировочная система тормозов (ABS) с электронной системой распределения тормозных усилий (EBD)	●	●
Система стабилизации курсовой устойчивости (IVD)	●	●
Система стабилизации курсовой устойчивости (IVD CDC), включает систему помощи при трогании на подъеме, систему постоянного контроля жесткости подвески (режимы: Comfort, Normal, Sport), систему бесключевого доступа в автомобиль Keyless Entry, кнопку запуска двигателя Ford Power и электропривод складывания зеркал	-	○
Включение аварийной сигнализации при экстренном торможении	●	●
Подушка безопасности водителя и переднего пассажира*	●	●
Передние боковые подушки безопасности	●	●
Боковые шторки безопасности водителя, переднего пассажира, пассажиров второго и третьего ряда сидений	●	●
Коленная подушка безопасности водителя	●	●
Замки задних дверей с электроприводом с кнопки водительской двери – защита от детей	●	●
Защита от угона		
Дистанционное центральное запираение замков дверей	●	●
Иммобилайзер – пассивная противоугонная система (PATS)	●	●
Двойная блокировка замков	○	○
Сигнализация с датчиками периметра и объема, звуковой сигнализацией и двойной блокировкой замков дверей	○	○

● = Стандартное оборудование, ○ = Опционное оборудование, предлагаемое за дополнительную плату.

*Примечание: Не допускается устанавливать детское кресло на передние сиденья, если автомобиль оборудован передними подушками безопасности. Наиболее безопасно перевозить ребенка на заднем сиденье, пристегнув его в специальном, закрепленном должным образом детском кресле.

Механические характеристики

	Trend	Ghia
Рулевое управление		
С электрогидроусилителем и реечным рулевым механизмом (PAS)	●	●
Подвеска и кузов		
Передняя – независимая со стойками типа "Макферсон" и стабилизатором поперечной устойчивости	●	●
Задняя – независимая многорычажная Control Blade со стабилизатором поперечной устойчивости	●	●

● = Стандартное оборудование.

Основные технические характеристики

	Соответствие уровню токсичности	Трансмиссия	Максимальная мощность л.с. (кВт)	Максимальный крутящий момент (Нм)	Выбросы CO ₂ (г/км) ⁹⁹	Потребление топлива л/100 км ⁹⁸			Скорость и динамика разгона ⁹		
						Город	Трасса	Смешанный	Макс. скорость (км/ч)	Разгон (сек.) 0-100 км/ч	Разгон (сек.) 50-100 км/ч*
2.0 Duratec	Евро-5	5МКПП	145 (107)	185	189	11.3	6.4	8.2	194	11.2	15.5
2.0 EcoBoost	Евро-5	6АКПП PowerShift	200 (147)	300	189	11.0	6.4	8.1	216	8.8	н/д
2.3 Duratec	Евро-4	6АКПП	161 (118)	203	235	13.8	7.5	9.8	191	11.6	н/д
2.0 Duratorq TDCi	Евро-4	6МКПП	140 (103)	320	159	7.7	5.0	6.0	193	10.5	9.6
2.0 Duratorq TDCi	Евро-4 + DPF	6АКПП	140 (103)	320	189	9.7	5.7	7.2	190	11.9	н/д

*-на 4-й передаче. ⁹⁸Результаты тестов компании Ford. ⁹⁹Показатели выбросов CO₂ (г/км) и потребления топлива (л/100 км) официально подтверждены тестами в соответствии с требованиями европейского стандарта 93/116/ЕС. Данные показатели не гарантируются и не тестируются на каждом экземпляре автомобиля и могут не совпадать с указанными в таблице. Измерения сделаны на автомобиле в комплектации Core со стандартными колесами и шинами. Нестандартная комплектация, установка внешних элементов, нестандартных шин и/или колесных дисков может привести к изменению указанных в таблице величин. **Городской цикл:** холодный запуск, переменная скорость движения, не превышающая 50 км/ч (среднее значение – 19 км/ч), условная дистанция – 4 км. **Загородный цикл:** непосредственно после измерений по городскому циклу, движение с переменной скоростью, не превышающей 120 км/ч, условная дистанция – 7 км. **Смешанный цикл:** расход топлива, вычисляемый как среднее значение между двумя предыдущими с учетом пройденных расстояний. **DPF** = Diesel Particulate Filter (сажевый фильтр). Все приведенные в таблице бензиновые модификации оборудованы каталитическим нейтрализатором.

Масса и полезная нагрузка

	Снаряженная масса автомобиля (кг) ⁹	Полная масса автомобиля (кг)	Полная разрешенная масса автопоезда (кг)	Максимально допустимая масса прицепа (с тормозами) (12%*) (кг)	Максимально допустимая масса прицепа (с тормозами) (8%*) (кг)	Максимально допустимая масса прицепа (без тормозов) (кг)
2.0 Duratec, 5МКПП	1697	2415	3500	1100	1200	750
2.0 EcoBoost SCTi, 6АКПП PowerShift	1727	2450	3950	1500	1700	750
2.3 Duratec, 6АКПП	1734	2465	3715	1250	1450	750
2.0 Duratorq TDCi, 6МКПП	1807	2505	4230	1750	1800	750
2.0 Duratorq TDCi, 6АКПП	1835	2505	4255	1750	1800	750

⁹Снаряженная масса автомобиля – собственная наименьшая масса, включая водителя весом 75 кг, вес всех жидкостей и с учетом 90% заправки топливного бака. Может отличаться от указанного значения в зависимости от особенностей производства, комплектации и т.д. Приведенные ограничения дают представление о максимально возможной массе буксира при полной массе автомобиля, при которой он может двинуться с места на подъеме 12 градусов. При наличии буксируемого прицепа динамические показатели всех моделей снижаются, а расход топлива возрастает. Допустимая нагрузка на буксировочный крюк не превышает 90 кг для всех моделей. Максимально допустимая масса включает в себя вес прицепного устройства. **Примечание.** Все автомобили оснащены 6-ступенчатой механической коробкой передач, если не указано иное. *По отношению к уровню моря.

Габаритные размеры

Общая длина (с/без фаркопа)	4920/4819
Общая ширина (с/без зеркал заднего вида)	2154/1884
Общая высота	1709-1811
Диаметр разворота – от бордюра до бордюра (м)	11.9
Полезный объем багажного отделения (л)[‡]	
7-местный вариант (загрузка по высоте сидений) (мин./макс.)	308/435
5-местный вариант (загрузка под крышу) (номин./макс.)	1130/1260
2-местный вариант (загрузка под крышу)	2325
Объем топливного бака (л)	
Бензиновый двигатель	70
Дизельный двигатель	70

[‡]Измерения объема проводились по системе ISO 3832. Размеры могут отличаться в зависимости от комплектации и оборудования.

Варианты отделки салона и окраски кузова

Комплектация	Trend	
Материал и цвет подушки сидений	Ткань Daphne в цвете Generic Silver	Ткань Daphne в цвете Generic Orange
Базовые цвета окраски кузова		
Blazer Blue	●	●
Frozen White*	●	●
Цвета окраски кузова "металлик"		
Dark Micastone	●	●
Midnight Sky	●	●
Lunar Sky	●	●
Panther Black	●	●
Moondust Silver	●	●
Parkside	●	●
Ice White	●	●
Deep Impact Blue	●	●

● = Стандарт, ○ = Опция, доступная за дополнительную плату.

*Окраска кузова Frozen White, металлик и кожаная обивка сидений являются опцией и доступны за дополнительную плату.

Ghia		
Ткань Velvet в цвете Ebony	Кожа Windsor в цвете Dark Ebony*	Кожа Windsor в цвете Biscuit*
●	○	○
●	○	○
●	○	○
●	○	○
●	○	○
●	○	○
●	○	○
●	○	○
●	○	○
●	○	○

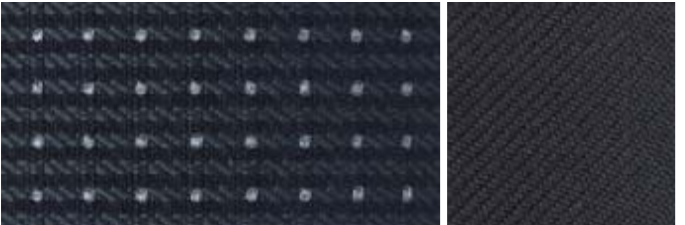
Гарантия и Сервис	Все комплектации
3 года/100,000 км* Базовая гарантия Ford	●
1 год/15,000 км* Ford – помощь на дорогах	●
2 года/без ограничений по пробегу* Гарантия на лакокрасочное покрытие	●
12 лет/без ограничений по пробегу* Гарантия от сквозной коррозии	●

● = Стандарт, ○ = Опция, за дополнительную плату.

*Начиная с даты покупки автомобиля.

Цвета и отделка

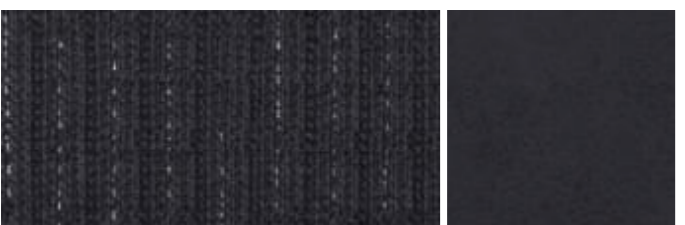
Воплощение Вашей индивидуальности.



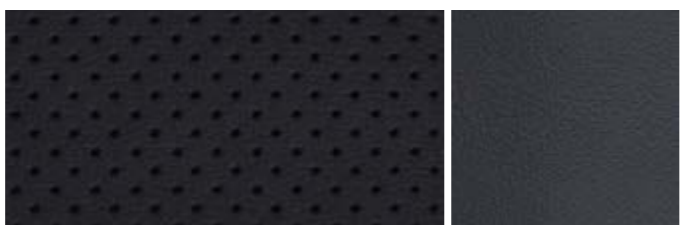
Trend
Подушка и спинка – ткань Darhne в цвете Silver, боковины - ткань Twill в цвете Ebony



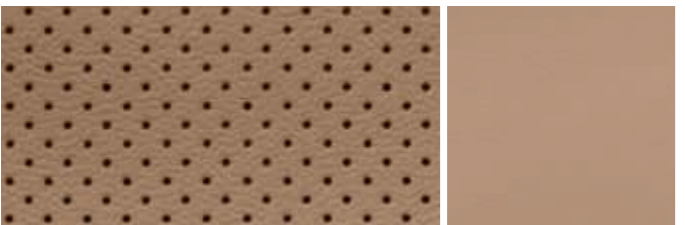
Trend
Подушка и спинка – ткань Darhne в цвете Orange, боковины – ткань Twill в цвете Ebony



Ghia
Подушка и спинка – ткань Velvet в цвете Ebony, боковины - ткань Mico Dinamica в цвете Ebony



Ghia
Подушка и спинка – перфорированная кожа Windsor в цвете Dark Ebony*, боковины – кожа Windsor в цвете Dark Ebony



Ghia
Подушка и спинка – перфорированная кожа Windsor в цвете Biscuit*, боковины – кожа Windsor в цвете Biscuit

*Кожаная отделка сидений предлагается за дополнительную плату.



Frozen White
Базовый цвет кузова



Blazer Blue
Базовый цвет кузова



Parkside
Цвет кузова "металлик**"



Midnight Sky
Цвет кузова "металлик**"



Moondust Silver
Цвет кузова "металлик**"



Hypnotic Silver**
Цвет кузова "металлик**"



Deep Impact Blue
Цвет кузова "металлик**"



Panther Black
Цвет кузова "металлик**"



Dark Micastone
Цвет кузова "металлик**"



Lunar Sky
Цвет кузова "металлик**"



Ice White
Специальный цвет кузова*

*Frozen White (без эффекта "металлик") и цвета кузова с эффектом "металлик" - опции, предлагаемые за дополнительную плату.

**Цвет не доступен к заказу в России на момент печати брошюры.

На автомобиль Ford Galaxy предоставляется фирменная гарантия Ford от сквозной коррозии на 12 лет.

Примечание: Иллюстрации служат только для отображения цветов лакокрасочного покрытия кузова и могут не соответствовать действующей спецификации или быть недоступны на конкретных рынках. Фактические цвета могут отличаться от цветов и вариантов отделки, показанных в этой брошюре, из-за особенностей печати.

Ваш новый Ford Galaxy

Четыре простых шага помогут Вам выбрать комплектацию автомобиля, рассчитать стоимость кредита и страхового полиса, и в дальнейшем эксплуатировать Ваш новый Ford Galaxy.

Комплектация

Впишите в этот бланк желаемую комплектацию Вашего нового автомобиля и передайте его дилеру Ford.

Вы также можете выбрать комплектацию своего нового автомобиля онлайн. С помощью конфигуратора на сайте www.ford.ru, Вы увидите, как будет выглядеть автомобиль внешне и каким будет его интерьер в зависимости от выбранной серии. Информация о стоимости автомобиля и дополнительных опций поможет Вам не выйти за рамки бюджета.
www.ford.ru

Страхование

Ford Страхование - программа для тех, кто собирается приобрести новый автомобиль, или уже является владельцем автомобиля Ford. Эта программа специально разработана для предоставления качественной страховой услуги по выгодным ценам всем владельцам автомобилей Ford. Выберите оптимальный набор опций и лучшую цену Вашего полиса с помощью страхового калькулятора.
www.ford.ru/Hidden/InsuranceCalculator

FORD CREDIT

Уже в течение долгого времени программа Ford Credit помогает Вам стать счастливыми владельцами автомобилей Ford. Мы следим за тем, чтобы наши программы наилучшим образом соответствовали Вашим пожеланиям, укрепляя Вашу уверенность в том, что никто лучше нас не понимает Клиентов Ford! Не сомневайтесь: выбрав программу Ford Credit, Вы сотрудничаете с людьми, которые так же неравнодушны к автомобилям Ford, как и Вы!
Подробнее: www.ford.ru/BuyingGuide/Credit

... и Вы уже за рулем!

Программа «Ford — помощь на дорогах» предоставляется Вам бесплатно при покупке автомобиля и каждый раз, когда Ваш автомобиль проходит регулярное техническое обслуживание у дилера. Теперь при возникновении трудностей на дороге Вам не придется самим искать эвакуатор или знающего специалиста — достаточно набрать бесплатный номер горячей линии.

Горячая линия 8-800-250-3673

Кузов: _____ Серия: _____

Двигатель: _____

Коробка передач: _____

Цвет кузова: _____

Отделка интерьера: _____

Колеса: _____

Аудиосистема: _____

Опции: _____

Пакеты опций: _____

Аксессуары: _____

Условия страхования: _____

Ford Credit: _____

Чтобы сконфигурировать Ваш автомобиль Ford, зайдите на сайт www.ford.ru

Для корпоративных клиентов:
<http://www.ford.ru/Commercialvehicles/Fleet>





MY 2014 RUS ru

Информация, представленная в данной брошюре, является верной на момент сдачи в печать. Компания Ford постоянно совершенствует свою продукцию и оставляет за собой право на внесение изменений в технические характеристики, спецификации, цвета, цены моделей, комплектаций, опций и т.п., представленных в данной брошюре, без предварительного уведомления. Последнюю информацию Вы всегда можете получить у официальных дилеров Ford. Некоторое оборудование, функции или элементы, представленные в данной брошюре, могут являться опциями и предлагаться за дополнительную плату. Заявленные сочетания цветов и моделей доступны при условии фактического наличия. На некоторых иллюстрациях показаны опытные и/или созданные с помощью компьютерного моделирования образцы, поэтому дизайн/функции реальных версий автомобиля могут отличаться в разных аспектах. Кроме этого, некоторые из представленных функций могут быть опционными. Ряд функций и систем, описанных в данной брошюре, работают с помощью датчиков, качество функционирования которых зависит от погодных и атмосферных условий. В данной брошюре представлены оригинальные аксессуары Ford и ассортимент продукции наших поставщиков. На аксессуары, предлагаемые сторонними поставщиками, не распространяется гарантия компании Ford. Сторонние поставщики предоставляют собственное гарантийное покрытие, условия которого можно уточнить у официальных дилеров Ford.

Примечание. Торговая марка Bluetooth® и ее логотипы - собственность Bluetooth SIG, Inc. Любое их использование Ford Motor Company Limited осуществляется по лицензии. Торговая марка и логотип iPod являются собственностью Apple Inc. Другие торговые марки и торговые названия являются собственностью соответствующих владельцев.



Ford и BP – вместе снизим потребление топлива и токсичность выхлопов.



Позаботьтесь о природе! Если вам больше не нужна эта брошюра, пожалуйста, сдайте ее в макулатуру.

Центр по работе с клиентами

Наша дружная команда готова сделать все, чтобы Ваш Ford служил Вам верой и правдой, приносил удовольствие и был надежным помощником в повседневных делах и заботах. Если Вам необходима поддержка в решении Вашего вопроса, пожалуйста, обратитесь к нам. Мы будем рады оказать Вам содействие. Телефон горячей линии Ford: **8-800-200-22-66**.

Горячая линия "Ford - Помощь на дорогах"

Теперь, при возникновении непредвиденных ситуаций на дороге, Вам не придется искать телефоны эвакуаторов, отвлекать близких или друзей просьбами - достаточно набрать бесплатный номер горячей линии "Ford - помощь на дорогах": **8-800-250-36-73** или **8-800-250-FORD**.

Опубликовано компанией Ford Motor Company Limited.

Брентвуд, Эссекс, Анлия.

Зарегистрировано в Англии, № 235446.

VJN 202859. FoE W30E

PN 478502/0414/RUS ru

Май 2014

© Ford Motor Company Limited.

www.ford.ru